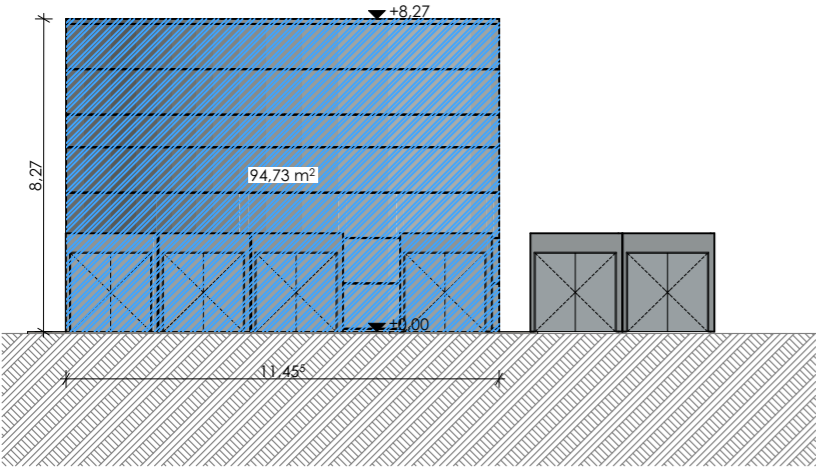
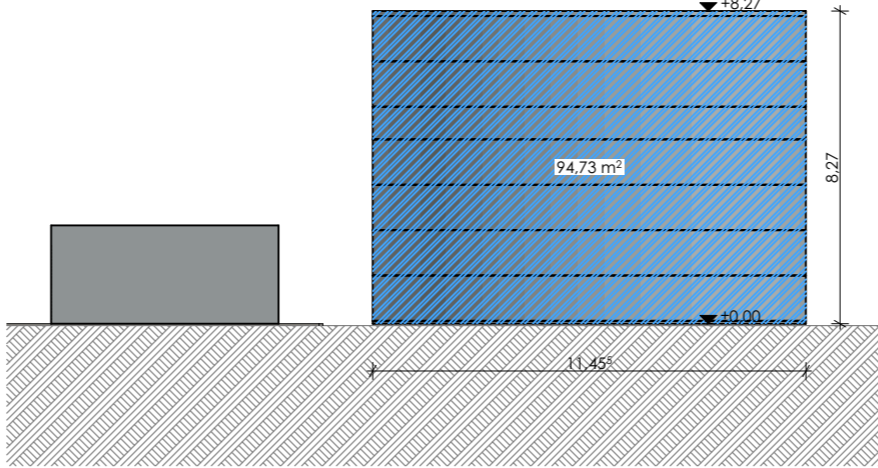


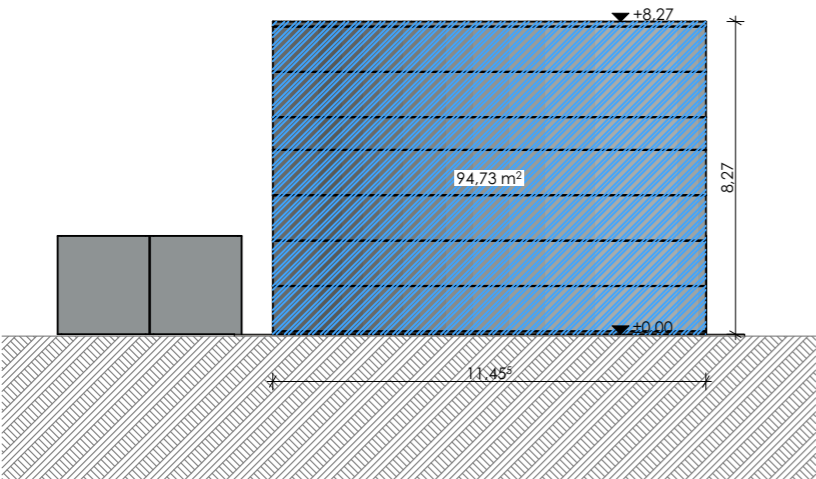
Déli homlokzat



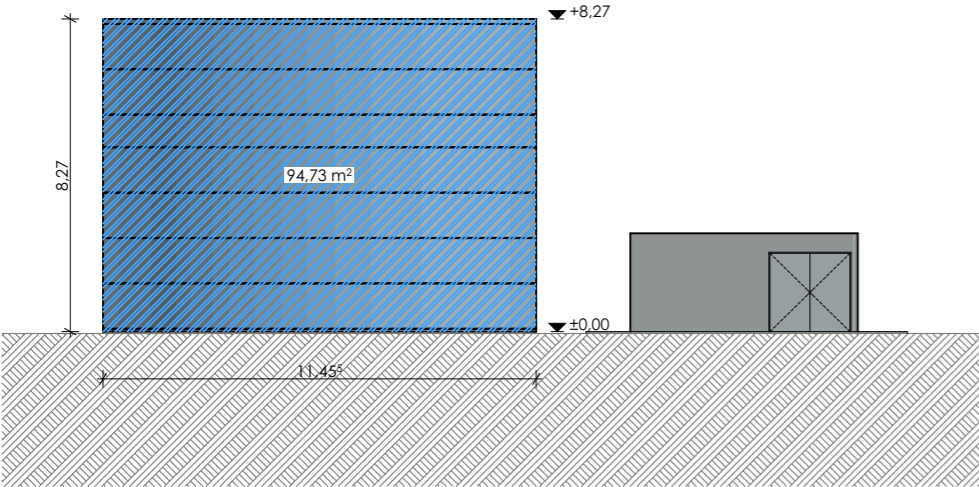
Keleti homlokzat



Északi homlokzat



Nyugati homlokzat



Építménymagasság = $\frac{94,73 \times 4}{11,455 \times 4} = \frac{378,92}{45,82} =$

= 8,27 m < 10,5 m

módosítások

megjegyzések

A méretek a helyszínen ellenőrizendőek!
Az létesítmény ±0,00 szintje = **220,45 mBf**
A szakági tervek és műszaki leírások együtt kezelendőek és értelmezendőek.
A terveken és műszaki leírásban nem részletezett megoldásokra az általánosan elfogadott műszaki megoldások alkalmazandóak, a vonatkoztatott műszaki előírásoknak és szabványoknak megfelelően.
Az építető köteles a biztonságos munkavégzés feltételeit biztosítani!
A munka és balesetvédelmi előírásokat szigorúan be kell tartani

tervfázis

Engedélyezési terv

projekt

Tűzivértározó
9685 Szemenye, külterület
hrsz: 0146/5

megbízó

Zero Waste Group Kft.
9685 Szemenye, külterület;
hrsz.:0146/5

tervező

Szalai Építész Iroda Kft.
9700 Szombathely, Rumi út 104.

építész tervező

Szalai Attila
É1 18-0240

építész munkatárs

Horváth Natália

E.06

Építménymagasság számítás

m 1:200

dátum

2026. 03. 30.

munkaszám

2026_015